

يمام 11



عن المشروع

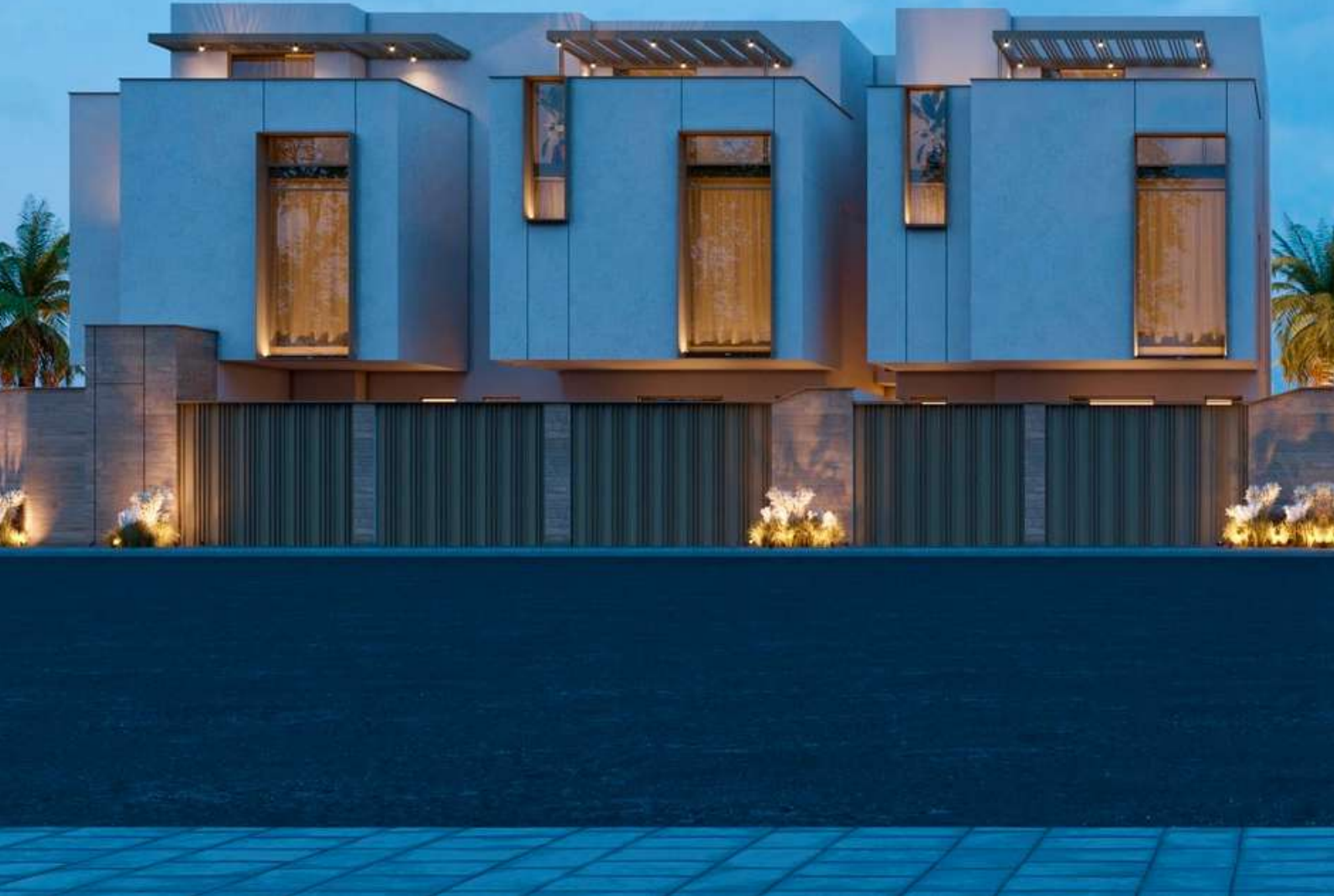
مشروع "يمام11" السكني، تحفة معمارية في حي النرجس الجنوبي

يقع مشروع "يمام11" في حي النرجس جنوب طريق الملك سلمان، وهو مشروع سكني فاخر يتألف من 4 فلل مقسمة إلى 9 وحدات سكنية متنوعة تشمل وحدات "تاون هاوس" و"أدوار مستقلة". تتراوح مساحات الوحدات بين 193 و 280 متراً مربعاً، وقد صُممت جميعها بإتقان معماري يجمع بين جمال التصميم والاستغلال الأمثل للمساحات لتلبية احتياجات العائلة. يتميز المشروع بمواصفات عالية الجودة مثل التكييف المخفي، أنظمة الدخول الذكي، المصاعد، والمواقف الخاصة، بالإضافة إلى مساحات خارجية متنوعة تضمن الراحة والخصوصية لكل ساكن.





يومنا 11 تفاصيل تحاكي الجودة





مميزات المشروع

مصعد



تكييف مخفي



غرفة خادمة



مدخل خاص



4 غرف نوم



مغاسل رخامية



باب كراج



مطبخ منفصل



فقه الخرج المشروع

يمام
Yamam

سنوات من الإبداع والتميز



رقم الوحدة

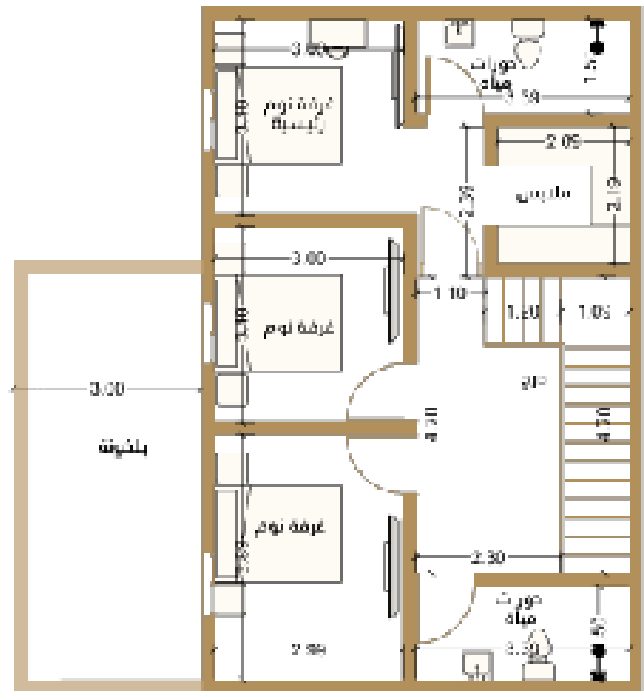
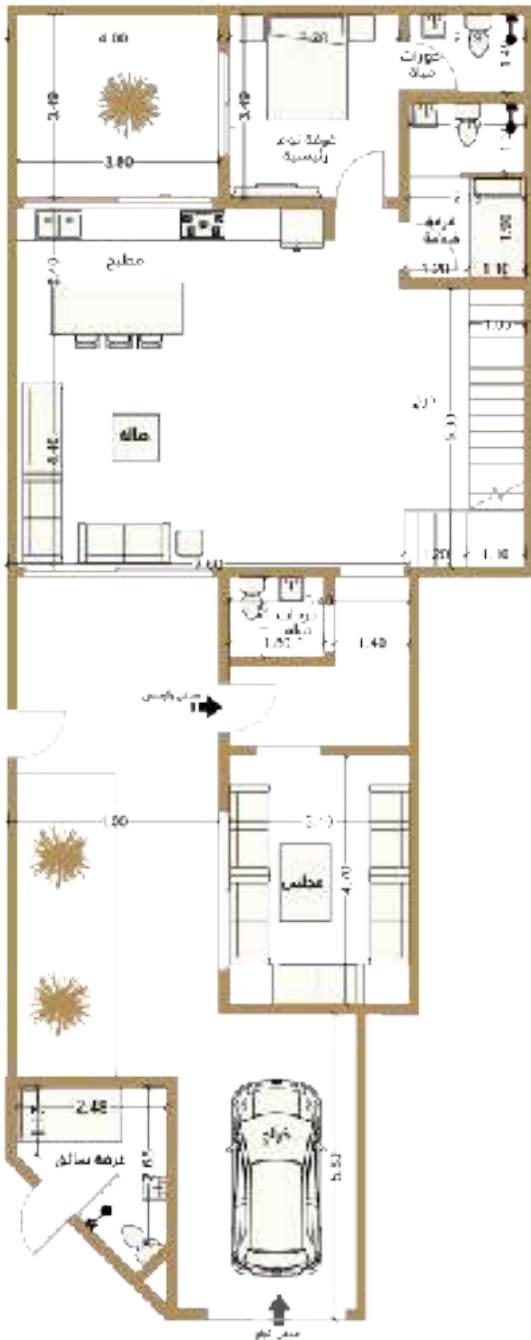
A-01

المساحة الإجمالية 303.88 م

المساحة الخاصة 196.09 م

الأرضي

الأول

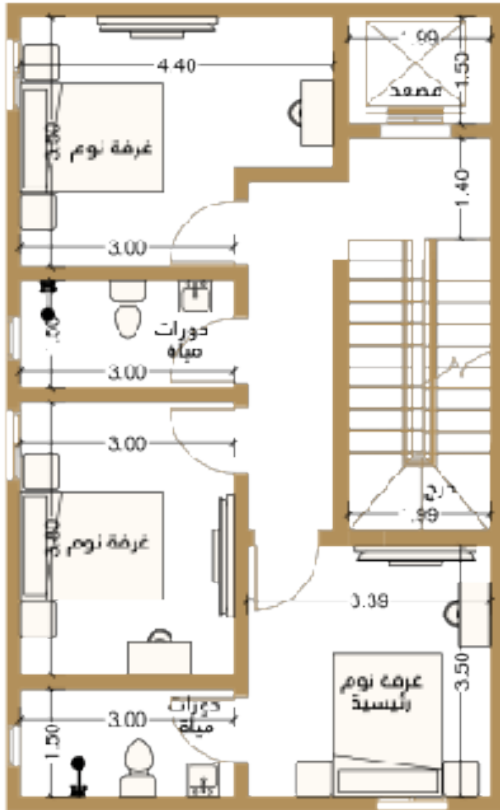


رقم الوحدة

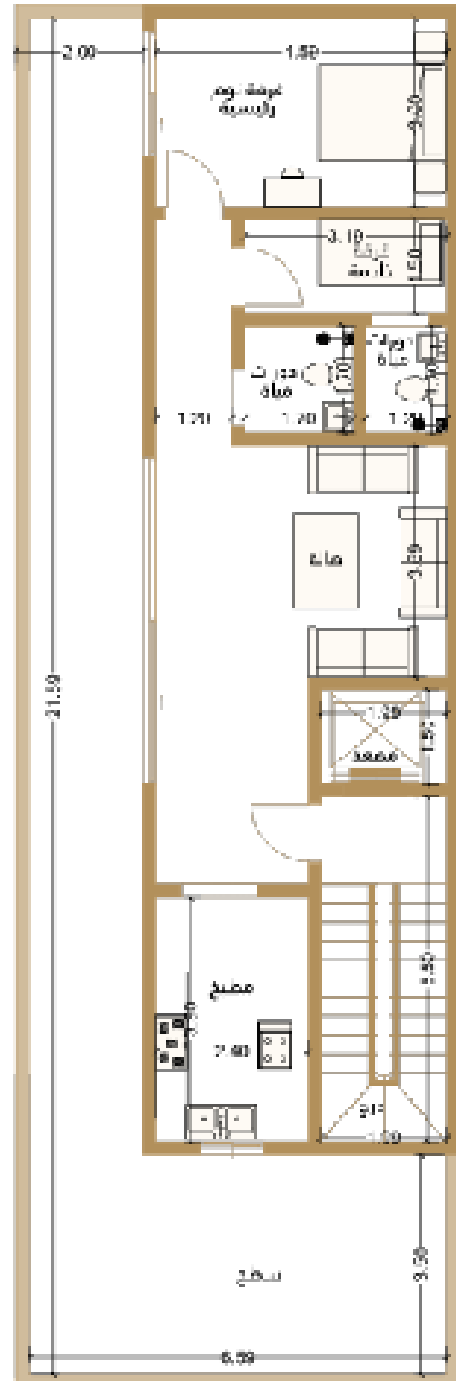
A-02

المساحة الإجمالية 265.82 م
المساحة الخاصة 100.09 م

الأول



الملحق



رقم الوحدة

B-01

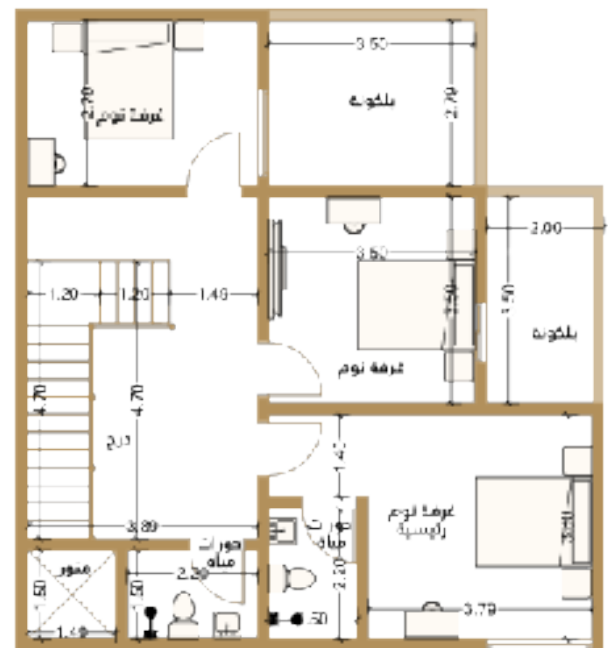
المساحة الإجمالية 299.25 م

المساحة الخاصة 77.23 م

الأرضي



الأول

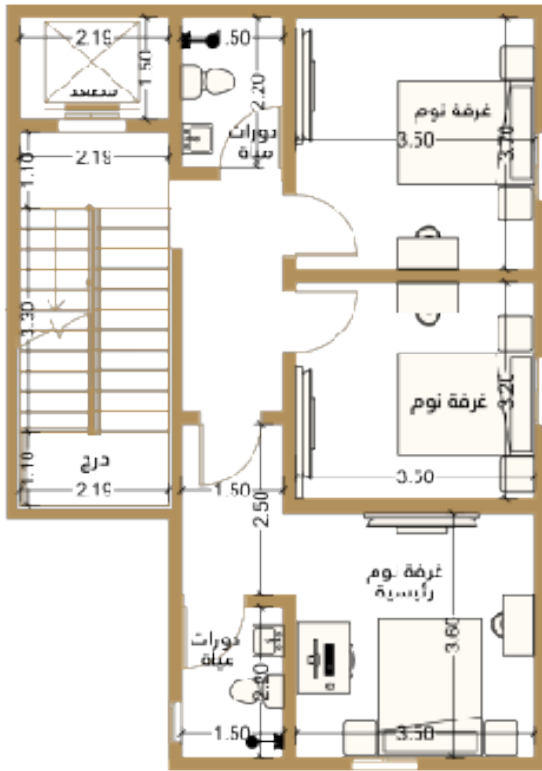


B-02

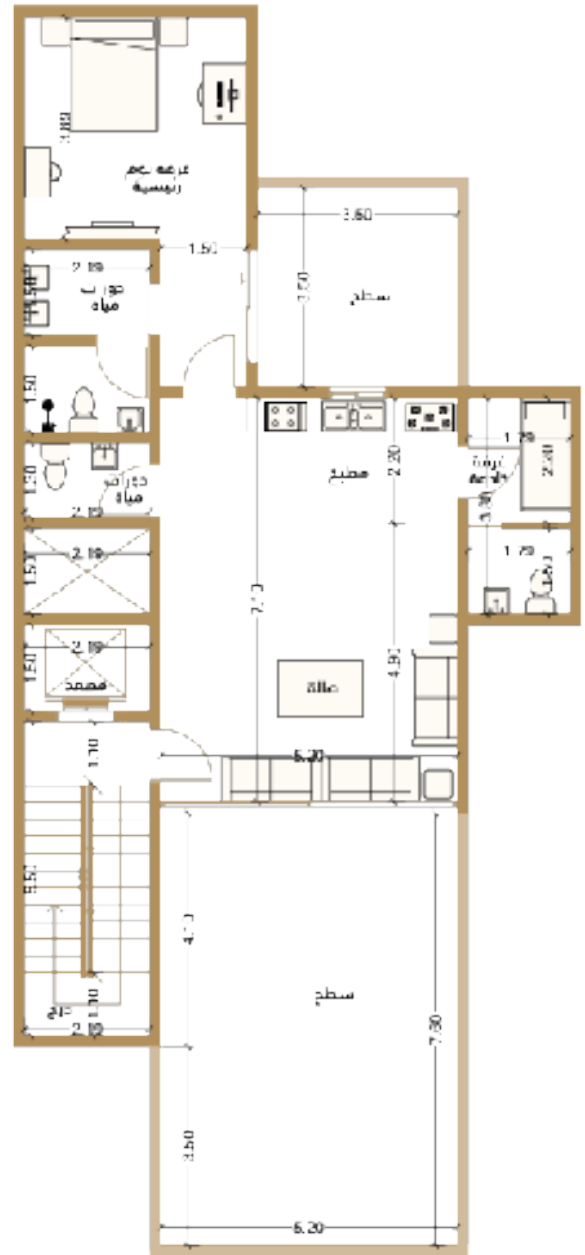
رقم الوحدة

المساحة الإجمالية 279.04 م
المساحة الخاصة 99.99 م

الأول



الملحق



C-01

رقم الوحدة

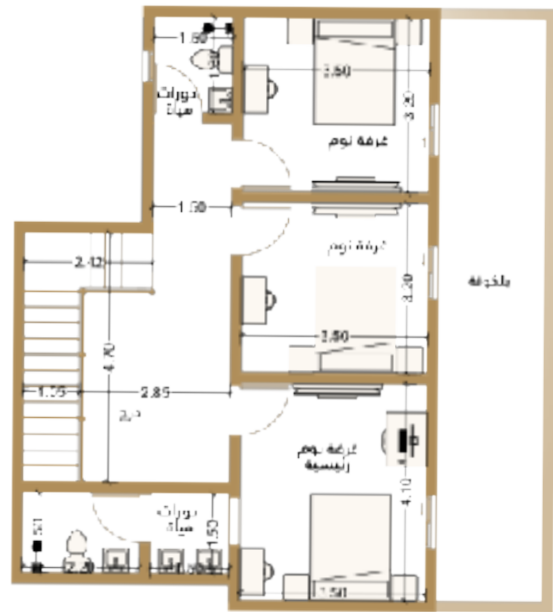
المساحة الإجمالية 280.15 م

المساحة الخاصة 74.33 م

الأرضي



الأول

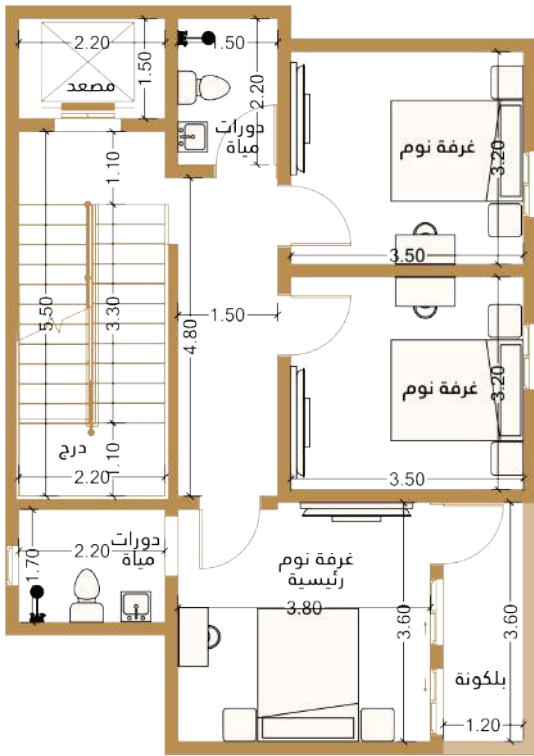


C-02

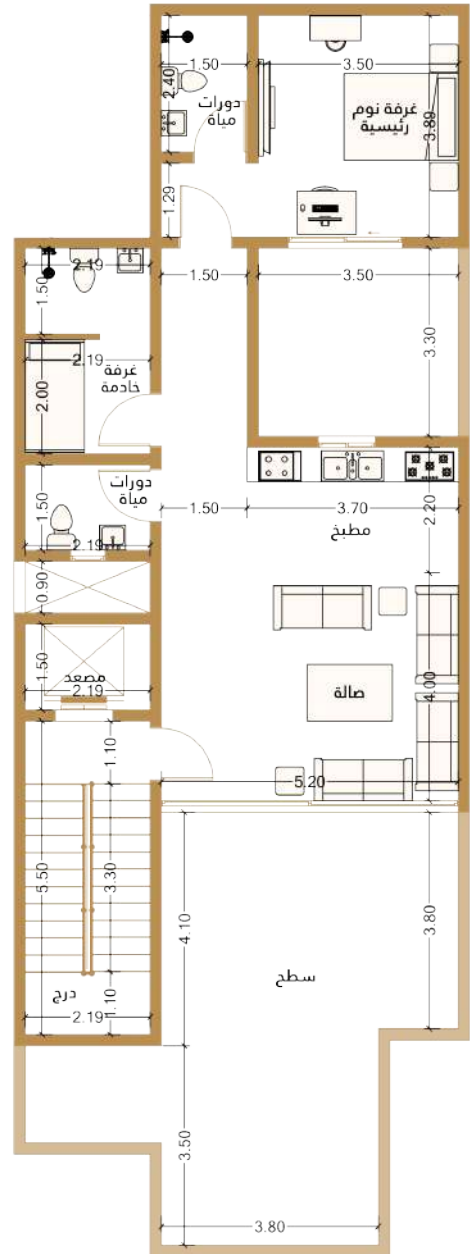
رقم الوحدة

المساحة الإجمالية 288.66 م
المساحة الخاصة 117.05 م

الأول



الملحق

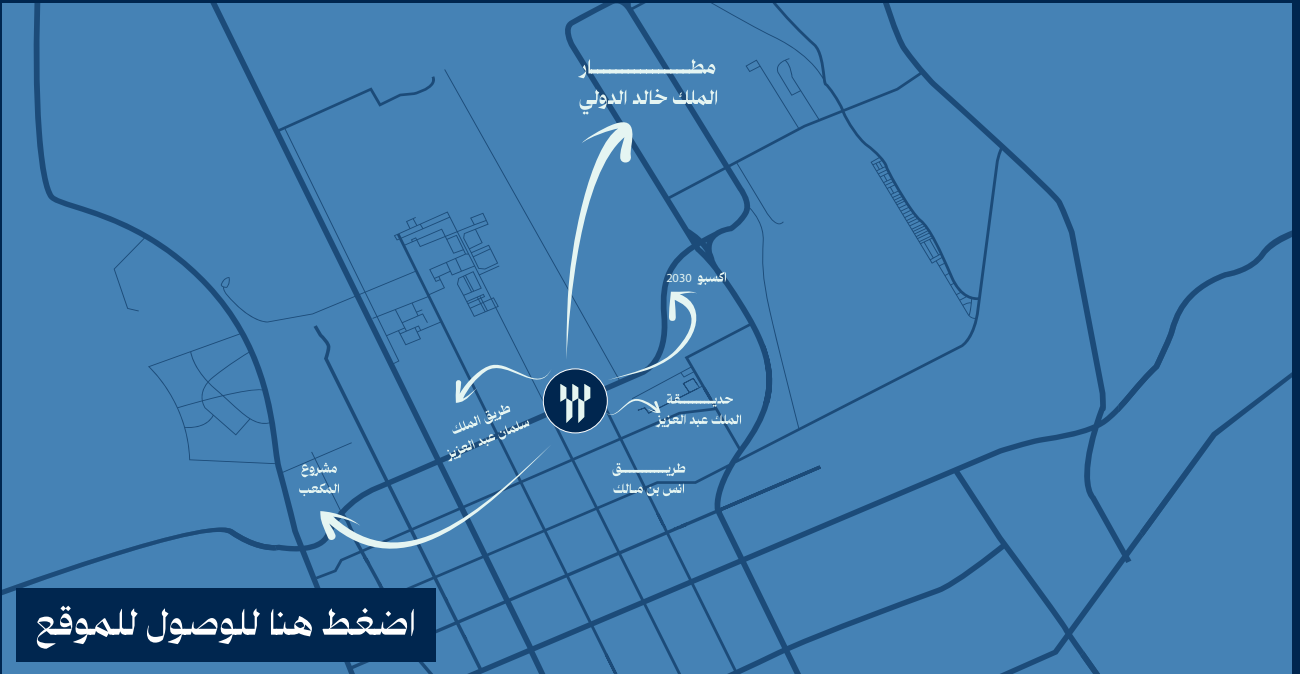






موقع المشروع

أهم المعالم والطرق الرئيسية حول المشروع



5 كم	3 كم	5 كم
حديقة الملك عبدالعزيز	طريق انس بن مالك	طريق الملك سلمان
20 كم	14 كم	17 كم
مطار الملك خالد الدولي	أكسبو 2030	جامعة الأميرة نورة



الضمانات

تهتم يمام بتقديم أفضل الضمانات التي تلبى أعلى معايير الجودة

25 سنة

الأسلاك و طباون الكهراء



15 سنة

الافياش والمفاتيح



5 سنوات

المصاءد



مستين

التكييف



5 سنوات

الألمونيوم



مستين

المخانات



10 سنوات

العزل



المطور العقاري

يمام
Yamam



للتواصل والاستفسار

 **0552534000**

 **0559268080**