

الملف التعريفي لمشروع

يمام

15



عن المشروع

يمام 15 هو أحد مشاريع يمام السكنية في حي حطين، أحد أرقى أحياء مدينة الرياض.

يتميز المشروع بموقعه الاستثنائي على شارع بعرض 20 مترًا يوفر سهولة في الوصول وانسيابية في الحركة، ويجمع بين التصميم العصري والموقع الحيوي في قلب العاصمة.

تم تطوير المشروع ليجسد مفهوم السكن الحديث المتكامل الذي يجمع بين الراحة، والخصوصية، وجودة التفاصيل المعمارية، ليكون خيارًا مثاليًا للباحثين عن الرفاهية والاستقرار في بيئة هادئة ومتصلة بالحياة العصرية.

حياة راقية بين الحداثة والهدوء





تفاصيل المشروع

9 أدوار سكنية مستقلة



نوع الوحدات

حي حطين - شمال الرياض



الموقع

متنوعة لتناسب احتياجات الأسر



المساحات

مداخل منفصلة لكل وحدة



الخصوصية

موقف مخصص لكل وحدة



المواقف

واجهات أنيقة بلمسات عصرية
ومساحات داخلية رحبة



التصميم

مميزات المشروع

موقع استراتيجي يربط بين كافد والمسار والدرعية



تصميم عصري وتشطيبات عالية الجودة



توزيع داخلي مدروس يحقق الراحة والانسيابية



بيئة سكنية راقية تلائم أسلوب الحياة الحديث



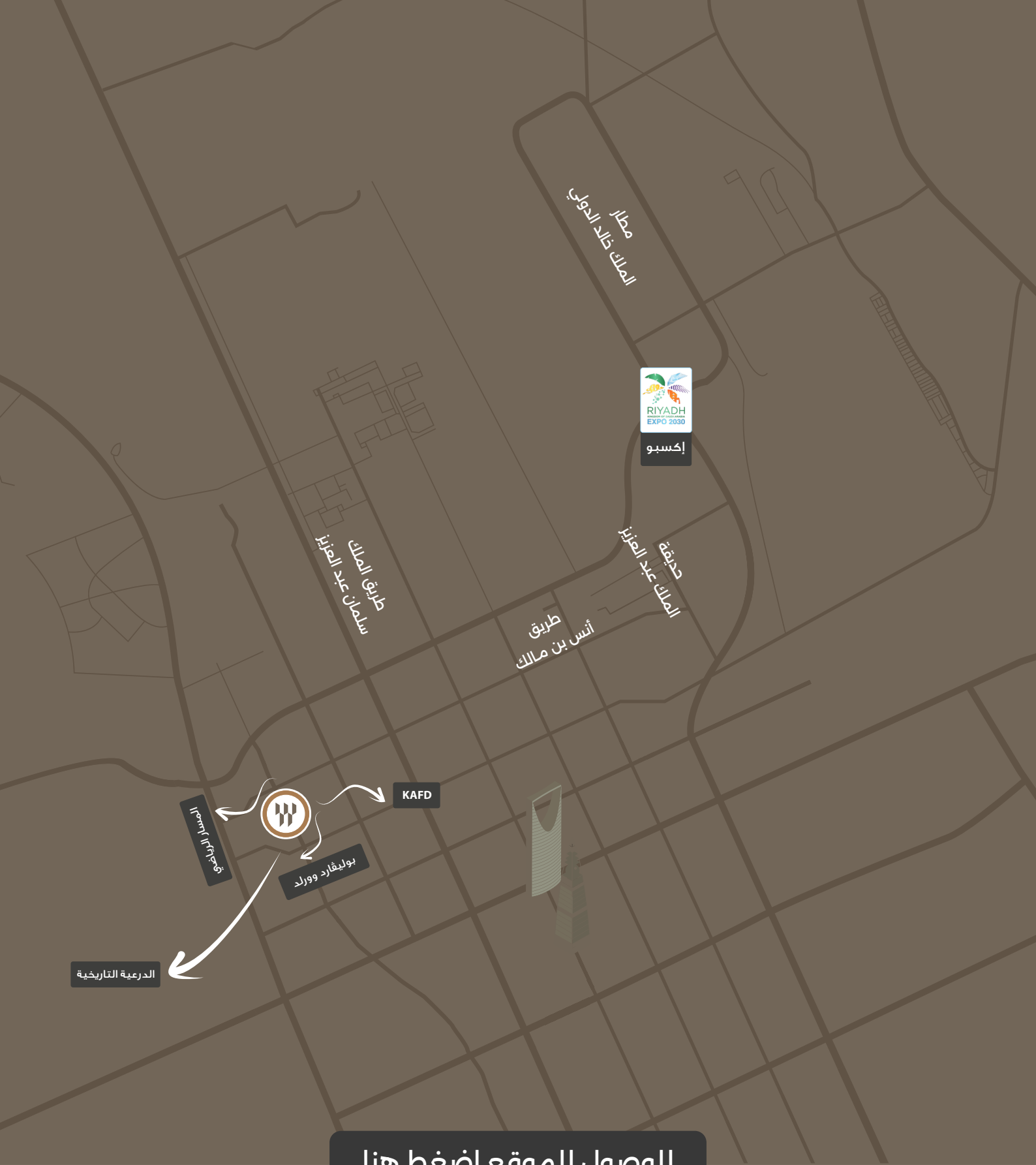
قيمة استثمارية متنامية بفضل الموقع الحيوي





01

02



للوصول للموقع اضغط هنا

12 دقيقة
الدرعية التاريخية

10 دقائق
مركز الملك عبدالله المالي
KAFD

5 دقائق
بوليفارد وورلد

المسار الرياضي
خطوات من منزلك

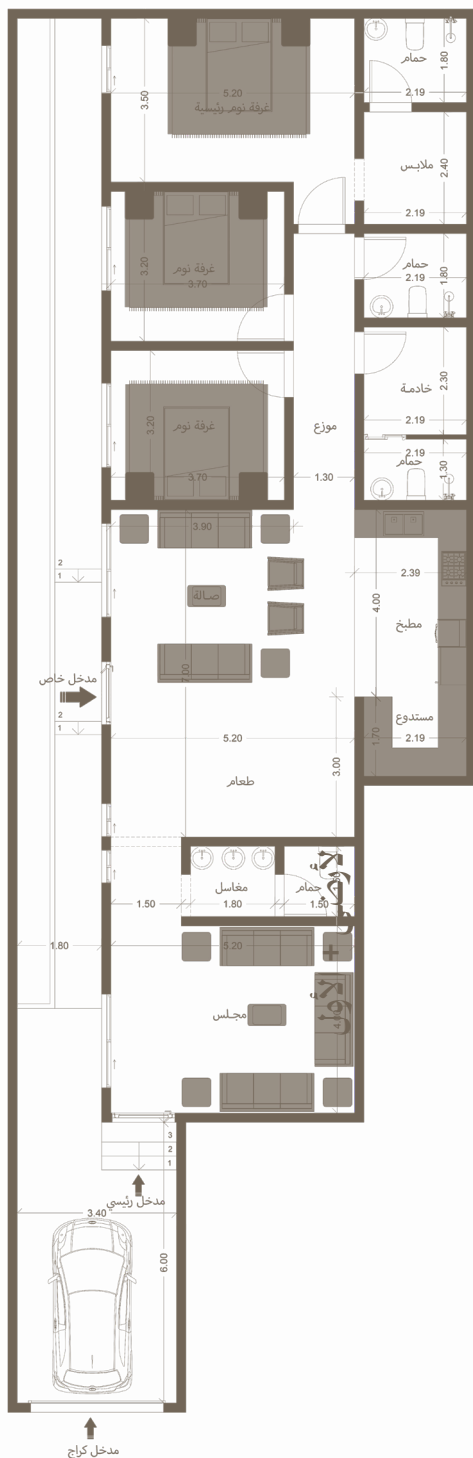
نماذج المشروع



06

02

03



الوحدة A1

المساحة الخاصة 74,26 م

المساحة الإجمالية 243,49 م

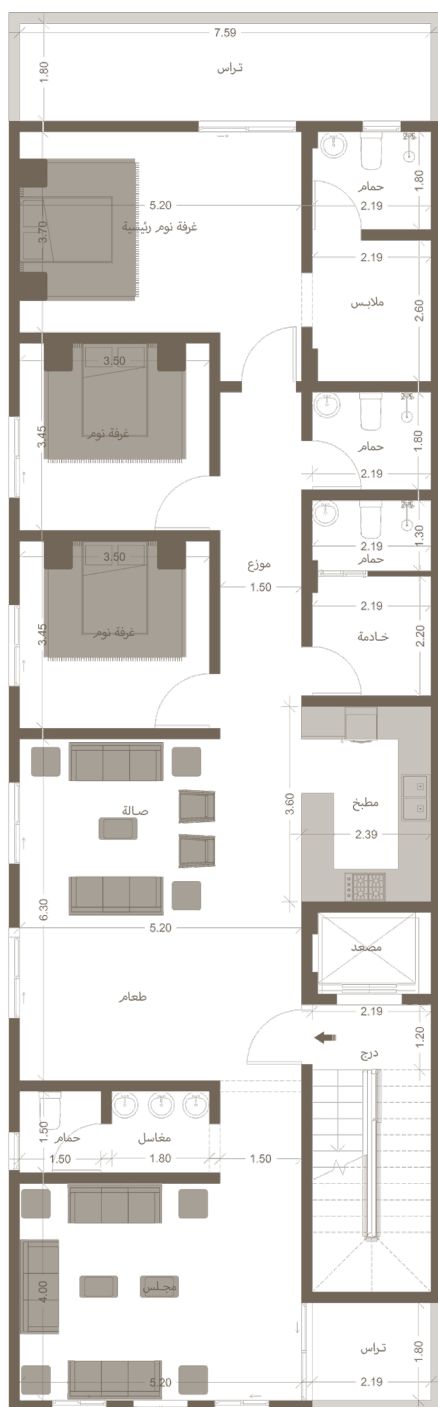
المواصفات

مجلس مستقل	دورات المياه 3	عدد الغرف 3
غرفة خادمة	مطبخ	صالة عائلية

ملاحظة:

المواصفات والمعلومات والمساحات المذكورة تقريبية، والعبرة بالصك ومحاضر الفرز النهائية

المواصفات والمعلومات والمساحات المذكورة تقريبية، والعبرة بالصك ومحاضر الفرز النهائية



الوحدة A3

المساحة الخاصة 99,77 م

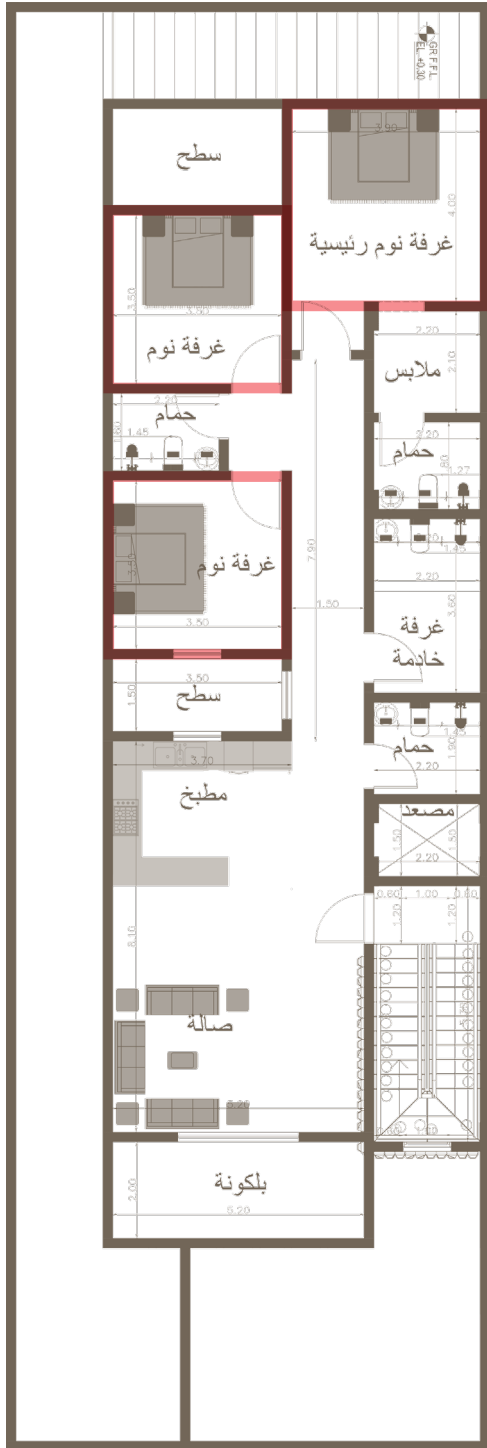
المساحة الإجمالية 190,18 م

المواصفات

<p>مصعد خاص</p>	<p>دورات المياه 3</p>	<p>عدد الغرف 3</p>
<p>غرفة خادمة</p>	<p>مطبخ</p>	<p>صالة عائلية</p>

ملاحظة:

المواصفات والمعلومات والمساحات المذكورة تقريبية، والعبرة بالصك ومحاضر الفرز النهائية





الوحدة B1

المساحة الخاصة 74,34 م

المساحة الإجمالية 243,57 م

المواصفات

مجلس
مستقل

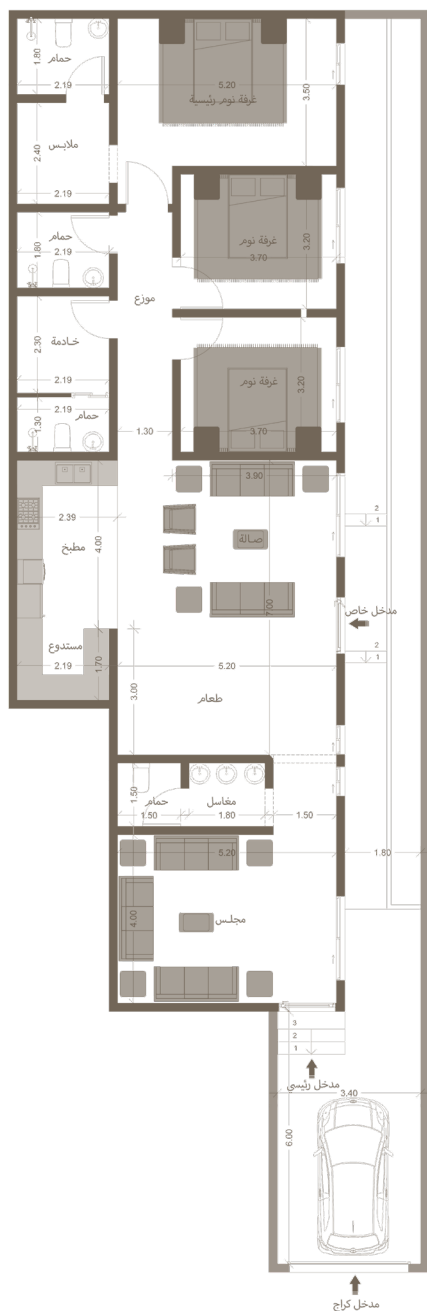
دورات المياه
3

عدد الغرف
3

غرفة
خادمة

مطبخ

صالة
عائلية



ملاحظة:

المواصفات والمعلومات والمساحات المذكورة تقريبية، والعبرة بالصك ومحاضر الفرز النهائية



الوحدة B2

المساحة الخاصة 35,56 م

المساحة الإجمالية 209,29 م

المواصفات

مجلس
مستقل

دورات المياه
3

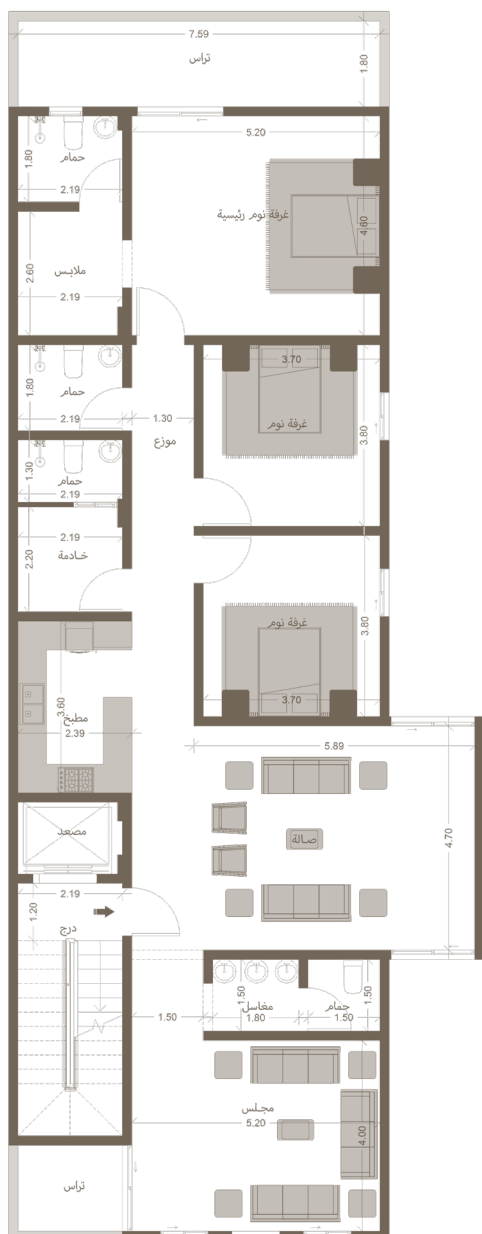
عدد الغرف
3

غرفة
خادمة

مطبخ

صالة
عائلية

مصعد
خاص



ملاحظة:

المواصفات والمعلومات والمساحات المذكورة تقريبية، والعبرة بالصك ومحاضر الفرز النهائية



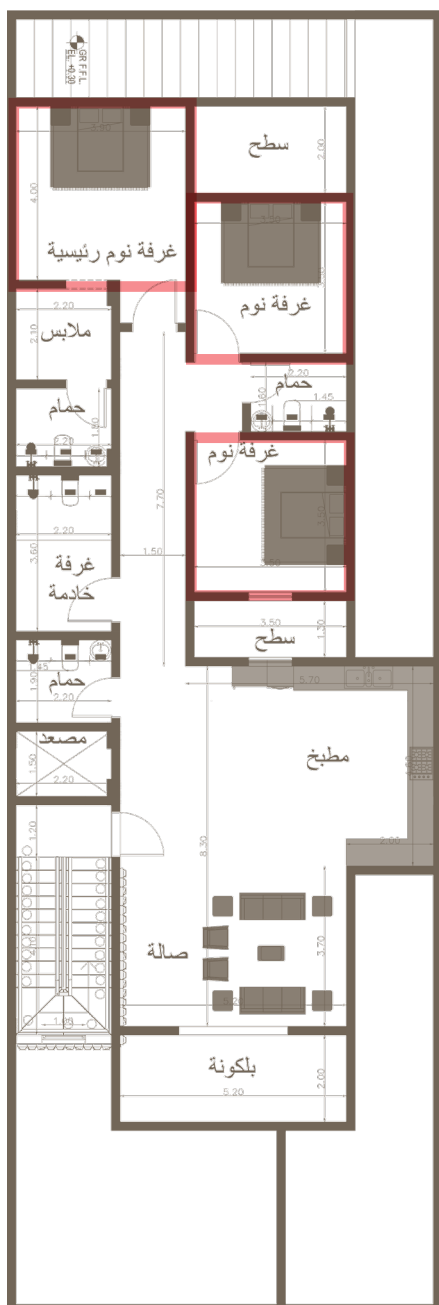
الوحدة B3

المساحة الخاصة 160,89 م

المساحة الإجمالية 254,47 م

المواصفات

 مصعد خاص	 دورات المياه 3	 عدد الغرف 3
 غرفة خادمة	 مطبخ	 صالة عائلية



ملاحظة:

المواصفات والمعلومات والمساحات المذكورة تقريبية، والعبرة بالصك ومحاضر الفرز النهائية



الوحدة C1

المساحة الخاصة 74,18 م

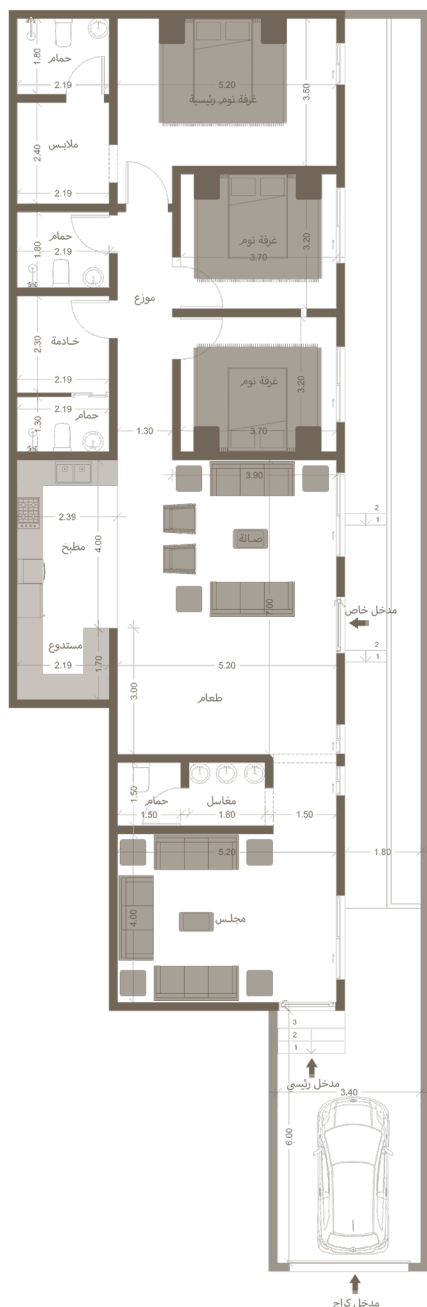
المساحة الإجمالية 243,34 م

المواصفات

مجلس مستقل	دورات المياه 3	عدد الغرف 3
غرفة خادمة	مطبخ	صالة عائلية

ملاحظة:

المواصفات والمعلومات والمساحات المذكورة تقريبية، والعبرة بالصك ومحاضر الفرز النهائية



الوحدة C2

المساحة الخاصة 35,57 م

المساحة الإجمالية 199,01 م

المواصفات

مجلس
مستقل

دورات المياه
3

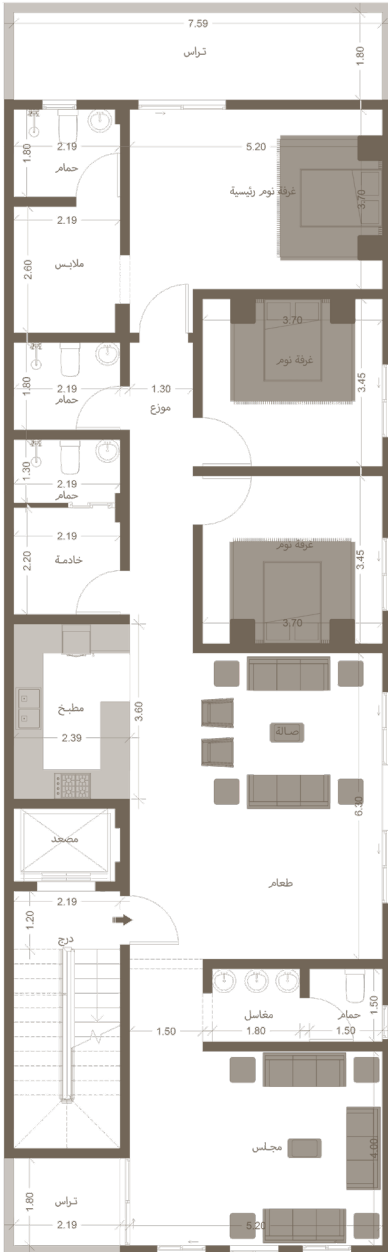
عدد الغرف
3

غرفة
خادمة

مطبخ

صالة
عائلية

مصعد
خاص



ملاحظة:

المواصفات والمعلومات والمساحات المذكورة تقريبية، والعبرة بالصك ومحاضر الفرز النهائية



الوحدة C3

المساحة الخاصة 99,78 م

المساحة الإجمالية 190,19 م

المواصفات

 مصعد خاص	 دورات المياه 3	 عدد الغرف 3
 غرفة خادمة	 مطبخ	 صالة عائلية

ملاحظة:

المواصفات والمعلومات والمساحات المذكورة تقريبية، والعبرة بالصك ومحاضر الفرز النهائية



الضمانات

يتمتع المشروع بضمانات شاملة تشمل

25 سنة		الأسلاك و طبلون الكهرباء
5 سنوات		المصاعد
5 سنوات		الألمونيوم
10 سنوات		العزل
15 سنة		الافياش والمفاتيح
سنتين		التكييف
سنتان		السخانات



للاطلاع على الاسعار

إضغط هنا



يمام
Yamam

